



Администрация Пермского муниципального округа Пермского края
Комитет имущественных отношений

РАСПОРЯЖЕНИЕ

05.11.2024

№ 3778

Об установлении публичного сервитута на часть земельных участков

В соответствии со ст. 23, гл. V.7 Земельного кодекса Российской Федерации, Федеральным законом от 25.10.2001 № 137-ФЗ «О введении в действие Земельного кодекса Российской Федерации», пп. 3.2.5 п. 3.2 разд. 3 Положения о комитете имущественных отношений администрации Пермского муниципального округа, утвержденного решением Думы Пермского муниципального округа Пермского края от 29.11.2022 № 48, на основании ходатайства акционерного общества «Газпром газораспределение Пермь» (ИНН 5902183841, ОГРН 1025900512670) (далее - АО «Газпром газораспределение Пермь») от 18.10.2024 № 14769:

1. Установить в интересах АО «Газпром газораспределение Пермь» публичный сервитут общей площадью 12309 кв.м на часть земельных участков согласно приложению № 1 к настоящему распоряжению.

Цель: «Для обслуживания и эксплуатации газопровода высокого и низкого давления в д. Ванюки с/з «Савинский» по адресу: Пермский край, Пермский район, Савинское с/п, д. Ванюки. Кадастровый номер сооружения 59:32:1750001:764».

Срок: 49 лет.

2. Утвердить границы публичного сервитута земельного участка, указанного в п. 1 настоящего распоряжения, согласно прилагаемой схеме расположения границ публичного сервитута.

3. Срок, в течение которого использование указанных в п. 1 настоящего распоряжения земельного участка в соответствии с его разрешенным использованием будет невозможно или существенно затруднено в связи с осуществлением сервитута – не установлен.

4. Порядок установления зон с особыми условиями использования территорий и содержание ограничений прав на земельные участки в границах

таких зон установлен Постановлением Правительства РФ от 20.11.2000 № 878 «Об утверждении правил охраны газораспределительных сетей». Охранная зона газораспределительной сети - территория с особыми условиями использования, устанавливаемая вдоль трасс газопроводов и вокруг других объектов газораспределительной сети в целях обеспечения нормальных условий ее эксплуатации и исключения возможности ее повреждения.

5. Плата за публичный сервитут не устанавливается в соответствии с ч. 4 ст. 3.6 Федерального закона от 25.10.2001 года № 137-ФЗ «О введении в действие Земельного кодекса Российской Федерации».

6. Комитету имущественных отношений администрации Пермского муниципального округа в течение 5 рабочих дней со дня подписания настоящего распоряжения:

6.1. направить настоящее распоряжение в Управление Федеральной службы государственной регистрации, кадастра и картографии по Пермскому краю;

6.2. направить настоящее распоряжение в АО «Газпром газораспределение Пермь»;

6.3. разместить настоящее распоряжение на официальном сайте Пермского муниципального округа в информационно-телекоммуникационной сети «Интернет» (www.permokrug.ru).

7. Настоящее распоряжение вступает в силу со дня его подписания.

8. Контроль исполнения распоряжения возлагаю на себя.

И.о. председателя комитета



М.В. Королева

Приложение № 1
к распоряжению
комитета имущественных
отношений администрации
Пермского муниципального округа
от 05.11.2024 № 3778

**Список земельных участков,
на которые устанавливается публичный сервитут**

№ п/п	Кадастровый номер земельного участка	Адрес земельного участка
1	59:32:1750001	Пермский край, Пермский муниципальный округ
2	59:32:3980008	Пермский край, Пермский муниципальный округ
3	59:32:1750001:910	Пермский, муниципальный округ Пермский, деревня Ванюки, въезд Шоссейный, з/у 5А
4	59:32:1750001:116	Пермский, муниципальный округ Пермский, деревня Ванюки, въезд Шоссейный, з/у 5
5	59:32:1750001:922	Пермский край, Пермский район, Савинское с/п, д. Ванюки, Шоссейный въезд
6	59:32:1750001:919	Пермский край, Пермский район, Савинское с/п, д. Ванюки, ул. Зеленая
7	59:32:1750001:980	край Пермский, муниципальный округ Пермский, деревня Ванюки, улица Зеленая, з/у 24Б
8	59:32:1750001:213	Пермский край, муниципальный округ Пермский, деревня Ванюки, улица Зеленая, з/у 26Б
9	59:32:1750001:1181	Пермский край, муниципальный округ Пермский, деревня Ванюки, улица Зеленая
10	59:32:1750001:863	Пермский край, Пермский район, Савинское с/п, д. Ванюки, ул. Зеленая
11	59:32:1750001:1180	Пермский край, муниципальный округ Пермский, деревня Ванюки, улица Зеленая
12	59:32:1750001:1176	край Пермский, муниципальный округ Пермский, деревня Ванюки, улица Зеленая, з/у 40
13	59:32:3980008:2102	край Пермский, муниципальный округ Пермский, деревня Ванюки, з/у 2102
14	59:32:3980008:2103	край Пермский, муниципальный округ Пермский, деревня Ванюки, з/у 2103
15	59:32:3980008:1774	край Пермский, муниципальный округ Пермский, деревня Ванюки, улица Зеленая, з/у 39
16	59:32:3980008:2104	край Пермский, муниципальный округ Пермский, деревня Ванюки, з/у 2104
17	59:32:3980008:3052	край Пермский, муниципальный округ Пермский, деревня Ванюки, з/у 3052
18	59:32:3980008:4706	Пермский край, муниципальный округ Пермский, деревня Ванюки, территория Гамовский тракт

19	59:32:3980008:4705	Пермский край, муниципальный округ Пермский, деревня Ванюки, территория Гамовский тракт
20	59:32:3980008:4326	край Пермский, муниципальный округ Пермский, деревня Ванюки, территория Гамовский тракт, з/у 4/12
21	59:32:3980008:4330	Пермский край, м.р-н Пермский, с.п. Савинское, д. Ванюки, тер. Гамовский тракт
22	59:32:3980008:4338	край Пермский, муниципальный округ Пермский, деревня Ванюки, территория Гамовский тракт, з/у 4/11
23	59:32:3980008:4611	Пермский край, муниципальный округ Пермский, деревня Ванюки, территория Гамовский тракт, з/у 4/13
24	59:32:3980008:4612	Пермский край, муниципальный округ Пермский, деревня Ванюки, территория Гамовский тракт, з/у 4/15
25	59:32:3980008:1579	Пермский край, Пермский район, Савинское с/п, примерно в 2,1 км юго-восточнее д. Ванюки
26	59:32:3980008:1580	Пермский край, Пермский район, Савинское с/п, примерно в 2,1 км юго-восточнее д. Ванюки
27	59:32:3980008:3683	Пермский край, муниципальный округ Пермский, территория 3980008, з/у 3683
28	59:32:3980008:3682	Пермский край, муниципальный округ Пермский, территория 3980008, з/у 3682

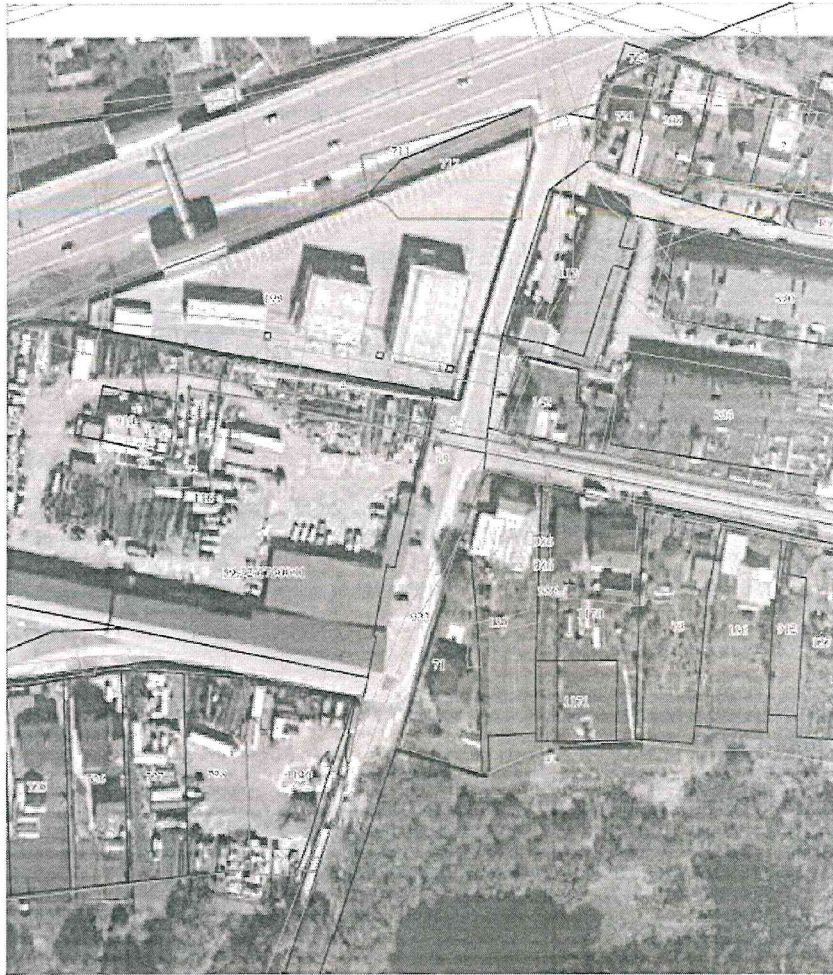
СХЕМА РАСПОЛОЖЕНИЯ ГРАНИЦ ПУБЛИЧНОГО СЕРВИТУТА
«Для обслуживания и эксплуатации газопровода высокого и низкого давления в д. Ванюки
с/з «Савинский» по адресу: Пермский край, Пермский район, Савинское с/п, д. Ванюки.
Кадастровый номер сооружения 59:32:1750001:764.»



Используемые условные знаки и обозначения:

Используемые условные знаки и обозначения:	
*	Характерная точка границы публичного сервитута
—	Граница публичного сервитута
□	Границы земельных участков по сведениям ЕГРН
473	Кадастровый номер земельного участка
59:32:3980008	Обозначение кадастрового квартала
—	Граница кадастрового квартала
—	Граница осязаемой зоны
□	Границы объектов капитального строительства по сведениям ЕГРН

База карт № 1



Масштаб 1:1000
База карт № 2



Масштаб 1:1000

Planimetric map No. 3



Map scale 1:1000

Planimetric map No. 4

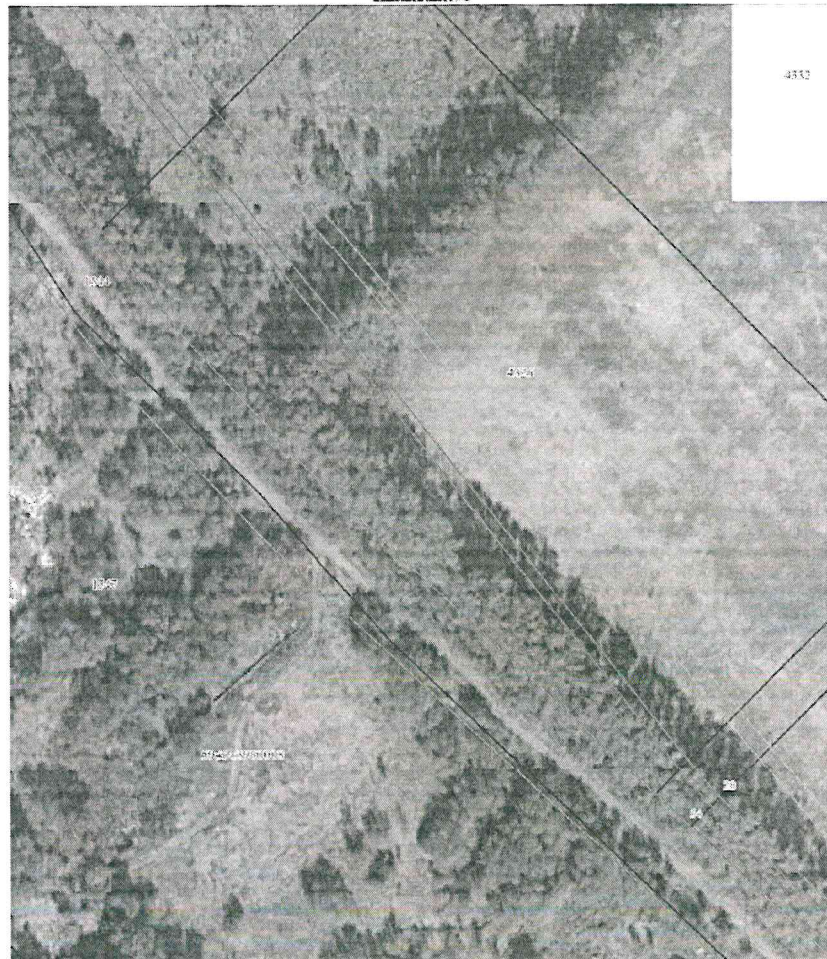


Map scale 1:1000

Схема участка № 5

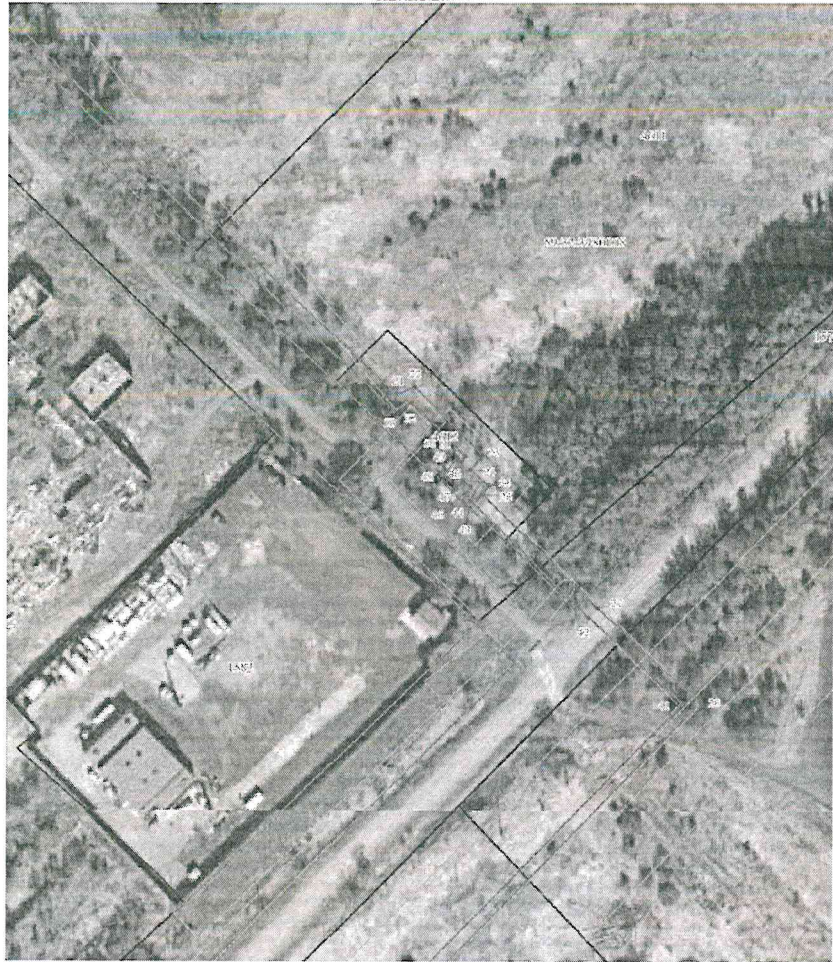


Масштаб 1:1000
Схема участка № 6



Масштаб 1:1000

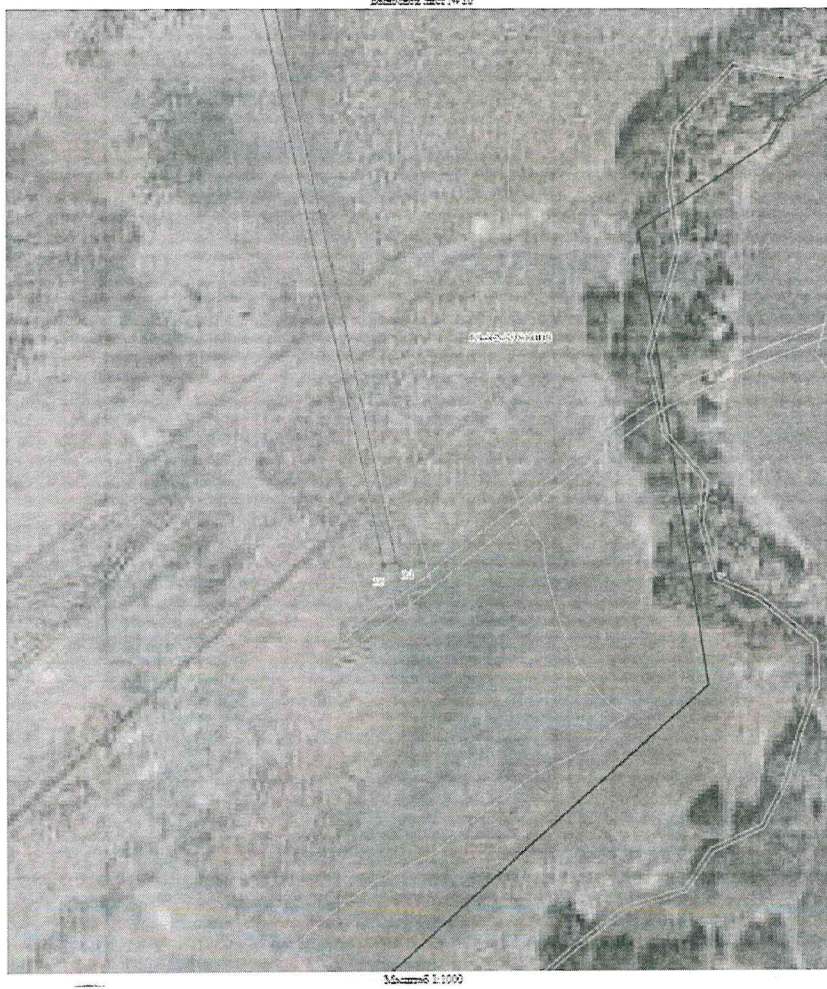
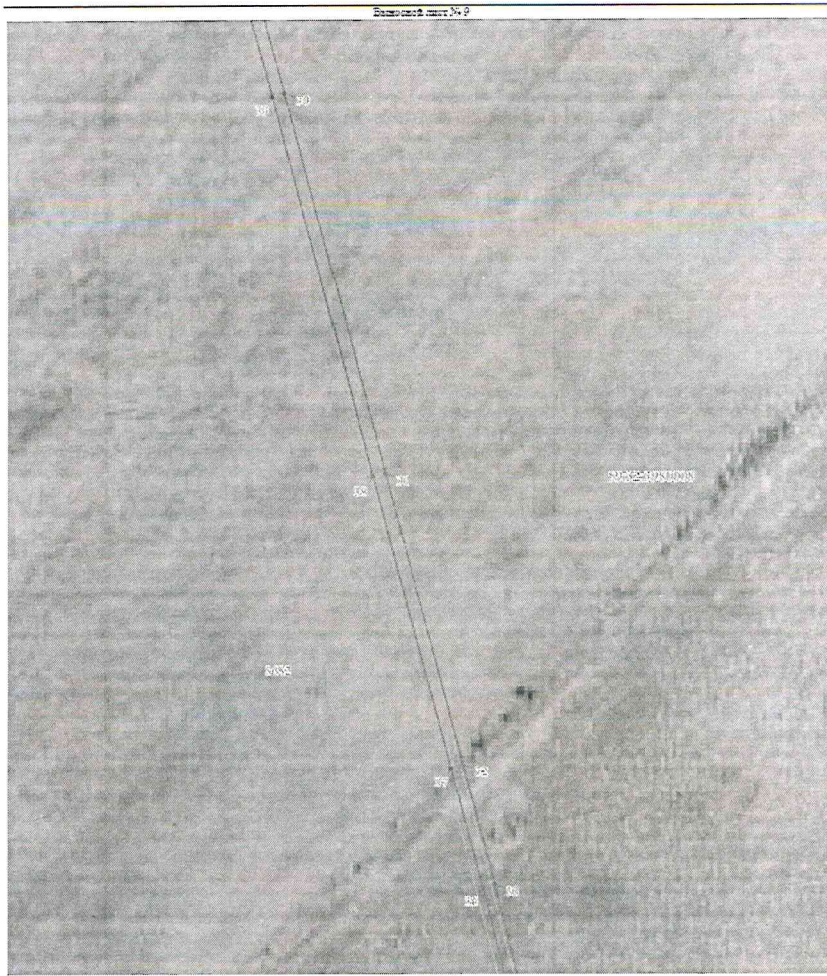
Planimetric map No. 7



Map No. 1:1000
Planimetric map No. 7



Map No. 1:1000
Planimetric map No. 8



Приложение № 3
к распоряжению
комитета имущественных
отношений администрации
Пермского муниципального округа
от 05.11.2024 № 3778

ОПИСАНИЕ МЕСТОПОЛОЖЕНИЯ ГРАНИЦ ПУБЛИЧНОГО СЕРВИТУТА

2. Сведения о характерных точках границ объекта					
Обозначение характерных точек границ	Координаты, м		Метод определения координат характерной точки	Средняя квадратическая погрешность положения характерной точки (M _t), м	Описание обозначения точки на местности (при наличии)
	X	Y			
1	2	3	4	5	6
1	509698.04	2219992.67	Аналитический метод	0.1	-
2	509697.20	2219996.87	Аналитический метод	0.1	-
3	509719.11	2219999.20	Аналитический метод	0.1	-
4	509711.02	2220046.69	Аналитический метод	0.1	-
5	509700.54	2220081.25	Аналитический метод	0.1	-
6	509644.28	2220347.45	Аналитический метод	0.1	-
7	509635.64	2220395.87	Аналитический метод	0.1	-
8	509621.62	2220397.67	Аналитический метод	0.1	-
9	509601.37	2220398.06	Аналитический метод	0.1	-
10	509592.84	2220413.42	Аналитический метод	0.1	-
11	509515.75	2220536.06	Аналитический метод	0.1	-
12	509504.32	2220550.65	Аналитический метод	0.1	-
13	509499.10	2220560.03	Аналитический метод	0.1	-
14	509483.28	2220579.38	Аналитический метод	0.1	-
15	509472.74	2220601.82	Аналитический метод	0.1	-
16	509461.23	2220645.94	Аналитический метод	0.1	-
17	509462.72	2220661.97	Аналитический метод	0.1	-
18	509449.26	2220681.12	Аналитический метод	0.1	-
19	509419.60	2220720.31	Аналитический метод	0.1	-
20	508667.49	2221313.69	Аналитический метод	0.1	-
21	508528.56	2221455.74	Аналитический метод	0.1	-
22	508531.17	2221461.54	Аналитический метод	0.1	-
23	508509.98	2221482.65	Аналитический метод	0.1	-
24	508505.19	2221479.19	Аналитический метод	0.1	-
25	508500.08	2221484.72	Аналитический метод	0.1	-
26	508497.58	2221482.52	Аналитический метод	0.1	-
27	508461.70	2221518.77	Аналитический метод	0.1	-
28	508431.94	2221551.13	Аналитический метод	0.1	-
29	508392.67	2221413.66	Аналитический метод	0.1	-
30	508022.82	2221480.27	Аналитический метод	0.1	-
31	507908.41	2221507.01	Аналитический метод	0.1	-
32	507821.70	2221528.28	Аналитический метод	0.1	-
33	507786.23	2221536.96	Аналитический метод	0.1	-
34	507580.48	2221582.80	Аналитический метод	0.1	-
35	507578.71	2221578.87	Аналитический метод	0.1	-
36	507785.31	2221533.06	Аналитический метод	0.1	-
37	507820.74	2221524.40	Аналитический метод	0.1	-
38	507907.47	2221505.11	Аналитический метод	0.1	-
39	508021.88	2221476.39	Аналитический метод	0.1	-
40	508293.89	2221409.24	Аналитический метод	0.1	-
41	508431.80	2221545.37	Аналитический метод	0.1	-
42	508458.80	2221516.01	Аналитический метод	0.1	-
43	508495.55	2221478.90	Аналитический метод	0.1	-
44	508497.51	2221477.16	Аналитический метод	0.1	-
45	508499.78	2221479.14	Аналитический метод	0.1	-
46	508502.11	2221476.63	Аналитический метод	0.1	-
47	508499.81	2221474.55	Аналитический метод	0.1	-
48	508503.81	2221470.09	Аналитический метод	0.1	-
49	508509.22	2221474.83	Аналитический метод	0.1	-
50	508507.92	2221476.23	Аналитический метод	0.1	-
51	508509.56	2221477.41	Аналитический метод	0.1	-
52	508526.39	2221460.66	Аналитический метод	0.1	-
53	508523.80	2221454.90	Аналитический метод	0.1	-
54	508664.81	2221310.71	Аналитический метод	0.1	-
55	509416.72	2220717.49	Аналитический метод	0.1	-
56	509446.02	2220678.76	Аналитический метод	0.1	-
57	509458.60	2220660.87	Аналитический метод	0.1	-
58	509457.19	2220645.62	Аналитический метод	0.1	-
59	509468.96	2220600.46	Аналитический метод	0.1	-
60	509479.88	2220577.24	Аналитический метод	0.1	-

2. Сведения о характерных точках границ объекта					
Обозначение характерных точек границ	Координаты, м		Метод определения координат характерной точки	Средняя квадратическая погрешность положения характерной точки (M _t), м	Описание обозначения точки на местности (при наличии)
	X	Y			
61	509495.78	2220557.77	Аналитический метод	0.1	-
62	509500.98	2220548.43	Аналитический метод	0.1	-
63	509512.47	2220533.76	Аналитический метод	0.1	-
64	509589.40	2220411.38	Аналитический метод	0.1	-
65	509598.99	2220394.10	Аналитический метод	0.1	-
66	509621.32	2220393.67	Аналитический метод	0.1	-
67	509632.22	2220392.27	Аналитический метод	0.1	-
68	509640.36	2220346.69	Аналитический метод	0.1	-
69	509696.66	2220080.25	Аналитический метод	0.1	-
70	509707.12	2220045.77	Аналитический метод	0.1	-
71	509714.45	2220002.72	Аналитический метод	0.1	-
72	509692.42	2220000.39	Аналитический метод	0.1	-
73	509694.12	2219991.89	Аналитический метод	0.1	-
74	509696.08	2219992.28	Аналитический метод	0.1	-
1	509698.04	2219992.67	Аналитический метод	0.1	-